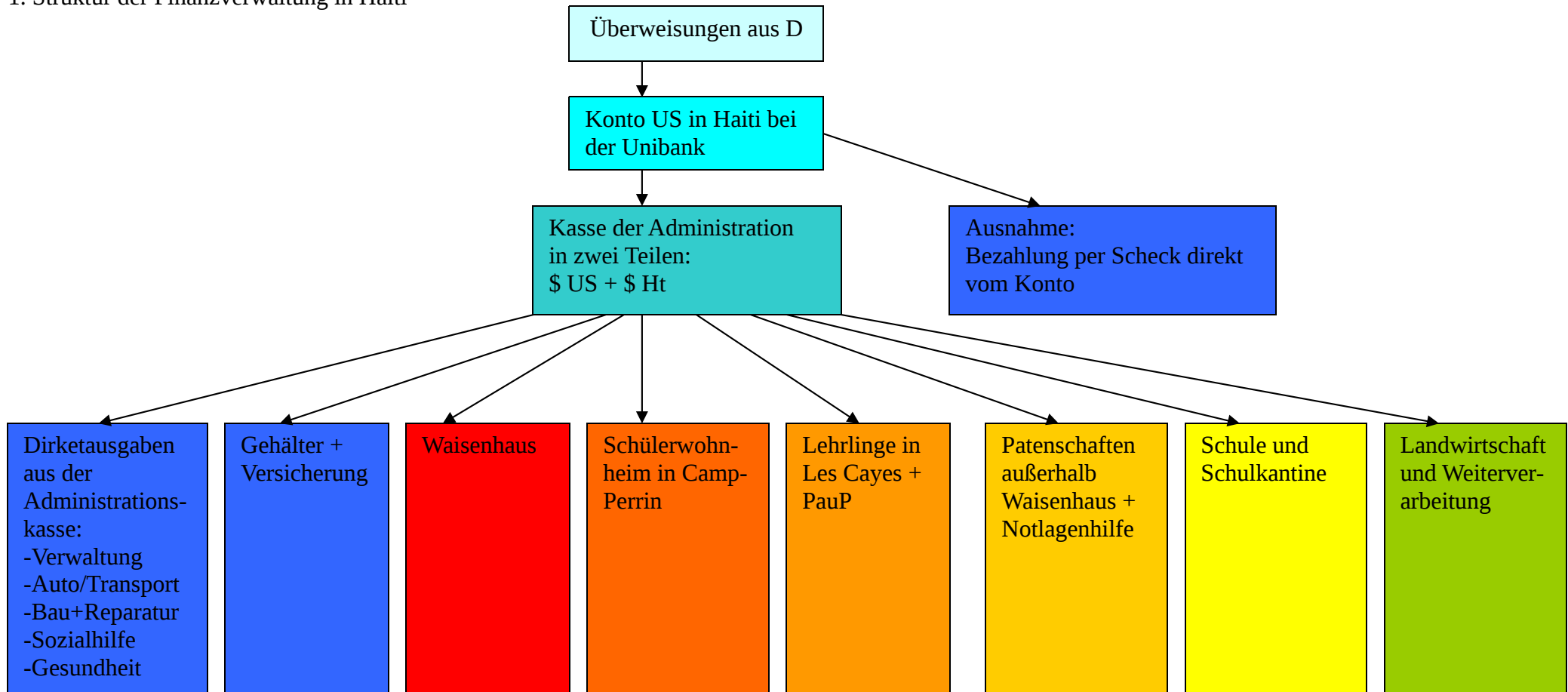


## Pwojè men kontre

### Finanzbericht 2012 Haiti

#### 1. Struktur der Finanzverwaltung in Haiti



#### 2. Konto US in Haiti

Anfangsstand zum 1.1.12	59965 \$US
Eingänge	+199850 \$US
Gebühren	-320,40 \$US
Ausgänge	-237300 \$US
Endstand zum 31.12.12	= 22194,70 \$US

#### Kurse und Währungen zur Orientierung

1 Euro = zwischen 1,25 und 1,3 \$US stark schwankend  
1 \$ US = 8 \$Ht im letzten Jahr ziemlich stabil  
1 \$ Ht = 5 Gourdes  
(offizielle Landeswährung, im Alltag kaum benutzt)  
Zur Schätzung ausreichend: 10 \$Ht = 1 Euro

### 3. Nachweise und Kassenkontrolle

-Von allen Ausgaben existieren Quittungen

-Jeder Projektbereich gibt einen Monatsbericht ab

-Am Ende jedes Monats wird in jedem Teilprojekt der errechnete Kassenstand mit der tatsächlichen Kontrolle der Kasse verglichen. Die Abweichungen sind in der folgenden Tabelle erfasst, insges. ergibt sich ein Überschuß von 18 Euro in der übergeordneten Verwaltungskasse und ein Überschuß von 10 Euro in allen untergeordneten Kassen.

\$Ht	Verwaltung	Landwirtsch.	Lehrlinge	Camp-Perrin	Schule	Kantine	Waisenhaus	Patenschaft	Personal	gesamt
Januar	17	1	-200	0	-79,8	0	0,7	0	0	-261,1
Februar	2	-10	-14	0	0,2	0	0	0	0	-21,8
März	1	-7	1	0	1	-2	0	0	0	-6
April	49,6	2	1	233	0	5	0	0	0	290,6
Mai	101	2	-34	0	0	5	0	0	0	74
Juni	8	3	0	0	1	0	-155	0	0	-143
Juli	0	2	0	0	1	0	2	0	0	5
August	0	1	0	0	14,8	0	6	0	0	21,8
September	0,4	0	0	0	0	0	21,2	0	0	21,6
Oktober	0	0	0	0	0	0	-5,8	0	0	-5,8
November	0	35	9	0	160	17,5	80,3	0	0	301,8
Dezember	0	-10	0	0	7,2	6	0	0	0	3,2
Bilanz	179	19	-237	233	105,4	31,5	-50,6	0	0	280,3

### 4. Eingänge in Haiti = Abgehoben vom US-Konto in die Verwaltungskasse

Januar	Februar	März	April	Mai	Juni	Juli	August	September	Oktober	November	Dezember	gesamt
20000 US	5000 US	26000 US	20000 US	25000 US	30000 US	20000 US	30000 US	10000 US	10300 US	10000 US	31000 US	237300 US
160000 \$Ht	40000 \$Ht	208000 \$Ht	160000 \$Ht	200000 \$Ht	240000 \$Ht	160000 \$Ht	240000 \$Ht	80000 \$Ht	82400 \$Ht	80000 \$Ht	248000 \$Ht	1898400 \$Ht

Monatlich:

**19775 US = 158200 \$Ht = ca. 15820 Euro**

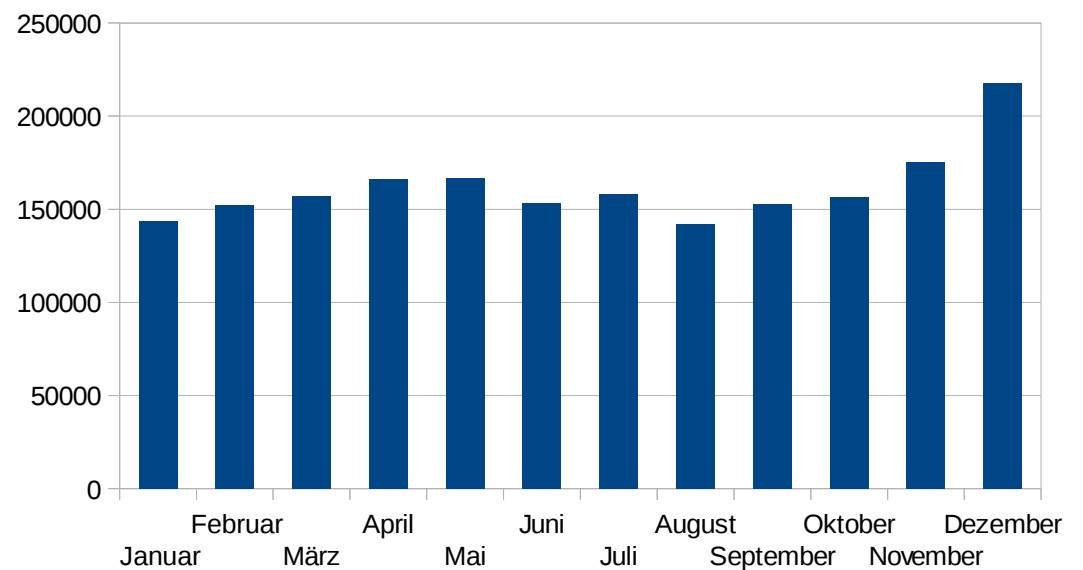
Schätzung: Rechnet man Verluste bei Überweisungen und Währungstausch hinzu, brauchen wir **20000 US** oder **16000 Euro** im Monat

### 5. Ausgaben in Haiti

Die Ausgaben verteilt auf Monate und Projekte

	Verwaltung	Auto/Transport	Gehälter	Sozialhilfe	Gesundheit	Waisenhaus	Waisenhaus Bau	Wohnheim	Wohnheim Bau
Januar	440	6658	34721	20820		31822	2663	4200	
Februar		1415	38195	20820	450	30400	5190	4200	
März			37890	25775		29700	800	4200	
April		10420,6	38165	34470		29700	6828	4600	
Mai	60	5990	37945	39023	2440	30220	5669	4200	
Juni		2970	39815	20825	1050	38107	4054	4200	
Juli		4782	39032	25825	1325	34200	9200		
August	60	25800	39335	26025	8427	32520	500		
September	890	4606	36230	24810	6784,4	45965	3675	14100	
Oktober	40	4802	42300	25215		28020	5090	5900	
November	100	3165	44200	28860		38201	4762	5600	
Dezember		2075	44921	32840		56320	9738,72	5600	1545

Lehrlinge	Patenschaft +Notlagenhilfe	Schule	Schule Bau	Kantine	Landwirtschaft	Grundstücke	Bäckerei	Bäckerei Bau	gesamt
2775	4865	500		22975	1760	2400	5440	1480	143519
3650	3540	1061		25150	8878	3920	5440		152309
2650	3240			29850	17260		5440		156805
4550	3240			22975	1760		5440	4246	166394,6
2650	3360			27675	1760		5440		166432
1950	3360			29500	1760		5440		153031
	4480				1835	32000	5440		158119
	3060				1760		4235		141722
	2820	5000	600						
2100	4295	3864		284					
10107	2520		4200	262					
7400	4500	2415	15150	278					



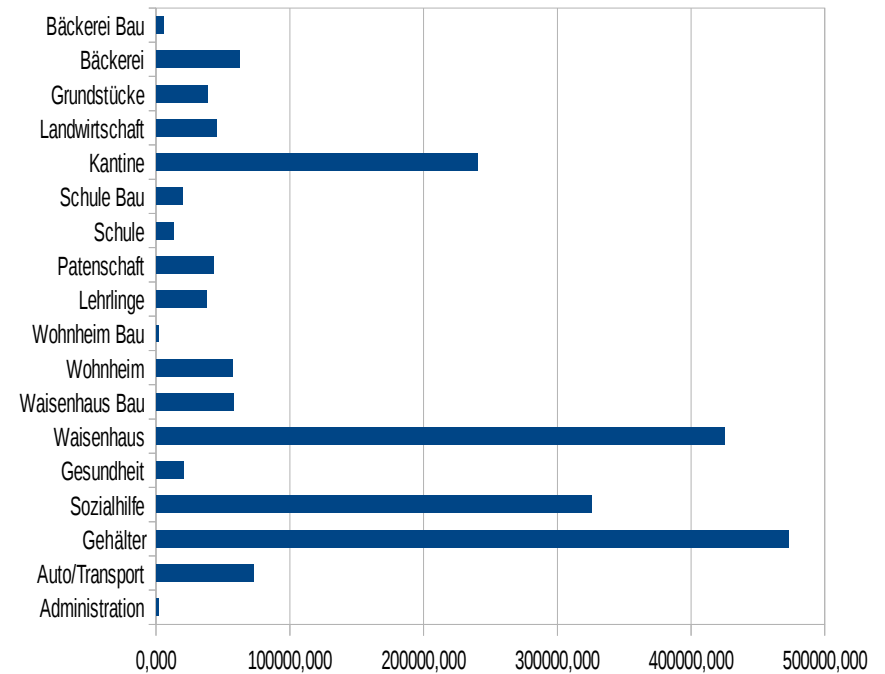
Die Ausgaben verteilt auf Monate

Januar	143519,00
--------	-----------

Februar	152309,00
März	156805,00
April	166394,60
Mai	166432,00
Juni	153031,00
Juli	158119,00
August	141722,00
September	152877,40
Oktober	156490,00
November	175205,00
Dezember	217513,72
ges	1940417,72

Die Ausgaben verteilt auf Projekte

Projekt	Jahresausgabe in \$Ht	Durchschnittliche Monatsausgabe in \$Ht	Durchschnittliche Monatsausgabe in Euro
Verwaltung	1590	133	13
Auto/Transport	72683,6	6057	606
Gehälter	472749	39396	3940
Sozialhilfe	325308	27109	2711
Gesundheit	20476,4	1706	171
Waisenhaus	425175	35431	3543
Waisenhaus Bau	58169,72	4847	485
Wohnheim	56800	4733	473
Wohnheim Bau	1545	129	13
Lehrlinge	37832	3153	315
Patenschaft	43280	3607	361
Schule	12840	1070	107
Schule Bau	19950	1663	166
Kantine	240658	20055	2005
Landwirtschaft	44843	3737	374
Grundstücke	38320	3193	319
Bäckerei	62472	5206	521
Bäckerei Bau	5726	477	48
<b>gesamt</b>	<b>1940417,72</b>	<b>161701</b>	<b>16170</b>
Gesundheit	20476,4	1%	



Zusammenfassung nach Projektgruppen (siehe Grafik nächste Seite)

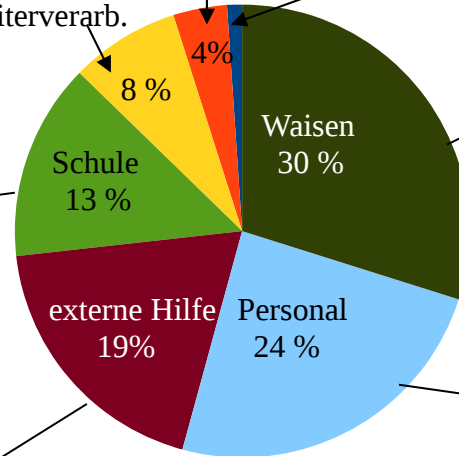
Verw.+Logistik	74273,6	4%
Landw.+Weiterv.	151361	8%
Schule	273448	14%
Hilfe extern	368588	19%
Gehälter	472749	24%
Waisenkinder	579521,72	30%
<b>ges.</b>	<b>1940417,72</b>	<b>100%</b>

Zusammenfassung nach Projektgruppen, Investitionskosten extra berechnet

Gesundheit	20476,40	1%
Verw.+Logistik	74273,60	4%
Landw.+Weiterv.	107315,00	6%
<b>Investitionen</b>	<b>123710,72</b>	<b>6%</b>
Schule+Kantine	253498,00	13%
Hilfe extern	368588,00	19%
Gehälter	472749,00	24%
Waisenkinder	519807,00	27%
<b>ges.</b>	<b>1940417,72</b>	<b>100%</b>

#### 6. Bilanzierung:

Kassenstand am 1.1.:	419 US + 99014 \$Ht = 102366 \$ Ht	ca. 10236 Euro
Eingänge	1898400 \$Ht	ca. 189840 Euro
Ausgaben	1940417,72 \$Ht	ca. 194042 Euro
Kassenstand am 31.12. :	431,66 US + 57074 \$Ht = 60527,28 \$ Ht	ca. 6053 Euro
 Bilanz:	 Kassenstand + Eingänge – Ausgaben = 60348,28 \$ Ht	 ca. 6035 Euro
Überschuss:	179 \$Ht	ca. 18 Euro (= 0,0009% der Ausgaben)



Gesundheit 1%

Verwaltung+  
Landwirtschaft+  
Weiterverarb.  
Logistik

Waisen  
30 %

Personal  
24 %

externe Hilfe  
19 %

Schule  
13 %

8 %

4 %

Men-kontre-Schule  
Kantine  
Lehrerausbildung

Lebensmittelverteilung  
Sozialwohnungen  
Patenschaften

Waisenhaus Beaumont, Schülerwohnheim Camp-Perrin  
Lehrlinge Les Cayes

Personalkosten: Gehälter + Versicherung  
Verwaltung: 5%  
Waisenhaus: 26%  
Schule: 40%  
Landwirtsch.+Weiterverarb.: 13%  
Projektübergeordnet: 15%